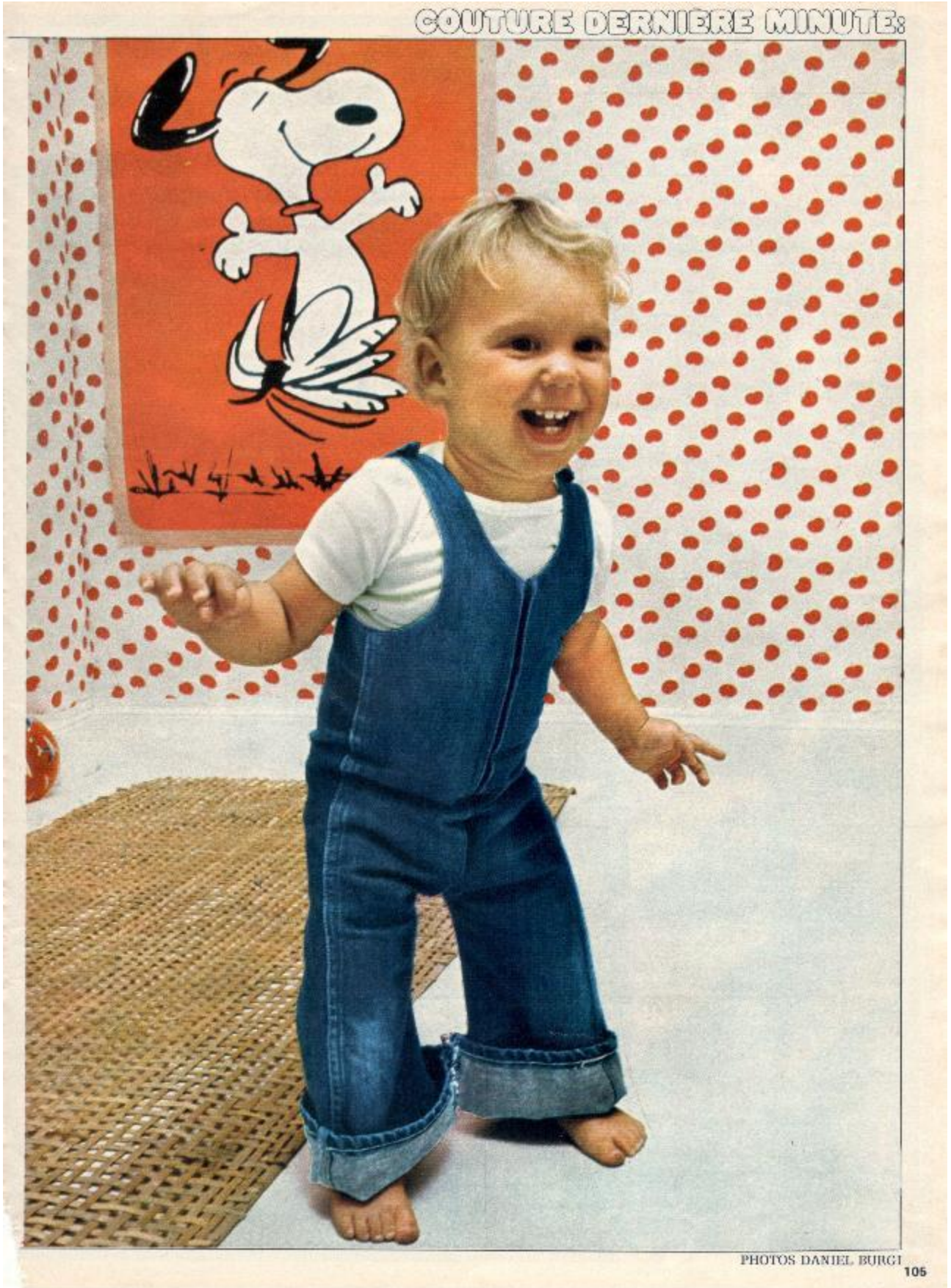
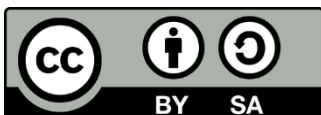


COUTURE DERNIERE MINUTE:



PHOTOS DANIEL BURGI 105

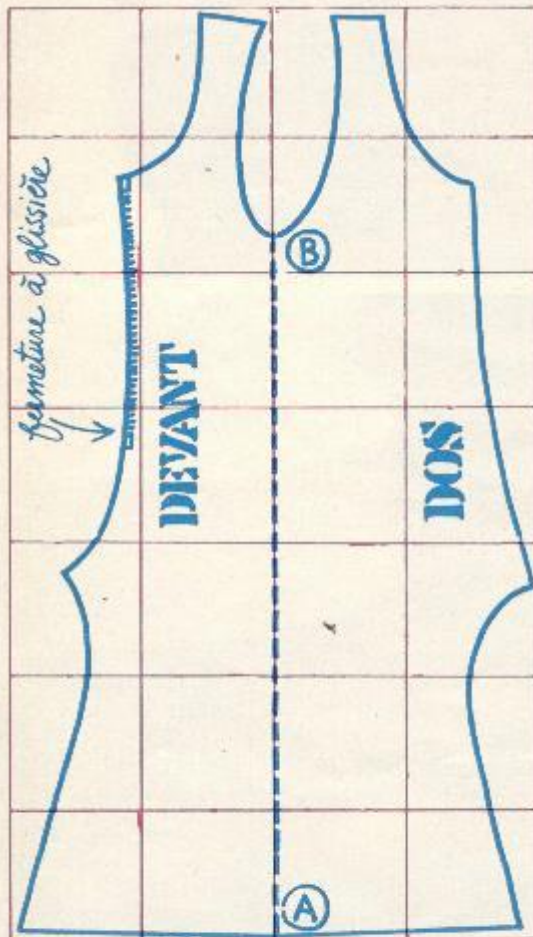


Cet article est sous [licence Creative Commons](https://creativecommons.org/licenses/by-sa/4.0/) comme mentionné en introduction. Merci de respecter les termes de cette licence dans l'usage ferez du contenu de cet article, conformément au pays mentionné.



# DANS LE JEAN DE PAPA: LA SALOPETTE DE BÉBÉ ☆ ☆

Un bon jean n'est jamais perdu. Quand il a fini sa carrière d'adulte, il lui reste encore toute une existence à vivre, tout frais, tout neuf sur le dos d'un petit diable. Pour tailler la salopette de bébé dans le jean de papa (ou de maman), il vous faut les 2 jambes d'un modèle patte d'éléphant (40 cm de large au minimum). Chacune de ces jambes donnera une moitié de salopette. Ces deux moitiés seront réunies par une couture au milieu du dos et par une fermeture à glissière sur le devant.



1 carreau = 10 x 10 cm.

- Ce patron est tracé « coutures comprises » - 1 cm. (Il est donc inutile de prévoir un espace de tissu supplémentaire pour les coutures).

## Pour couper chaque moitié de la salopette,

il faut d'abord **mettre à plat une jambe du jean**, en défaisant sa couture intérieure. Après avoir **préparé un patron** selon le croquis de la page ci-contre, il suffit de **l'appliquer** sur le tissu en veillant bien à ce que les points A et B s'appliquent exactement sur la piqûre extérieure de la jambe de jean. Le point A doit venir au ras de l'ourlet (ce qui évite d'avoir à en faire un).



**Tracez le patron** à la craie sur le tissu. **Coupez.** Recommencez la même opération sur l'autre jambe, mais **attention** : n'oubliez pas, cette fois, d'appliquer le patron sur l'envers du tissu.



## Pour assembler les deux moitiés de la salopette,

il faut d'abord **piquer les coutures intérieures** des deux jambes.

Puis, on **réunit les deux devants** en emprisonnant entre eux une fermeture à glissière de 18 cm. Les deux dos sont cousus l'un à l'autre.

Finissez l'encolure et les emmanchures par un **ourlet**.



## Deux boutons

aux épaules permettent le réglage des bretelles.

Les coutures « jean » et l'ourlet du bas des jambes sont utilisés tels quels. **Papa ne sera pas tout à fait perdant. S'il a sacrifié son vieux jean, il lui restera, selon la hauteur de ses jambes, un bermuda ou un short...**