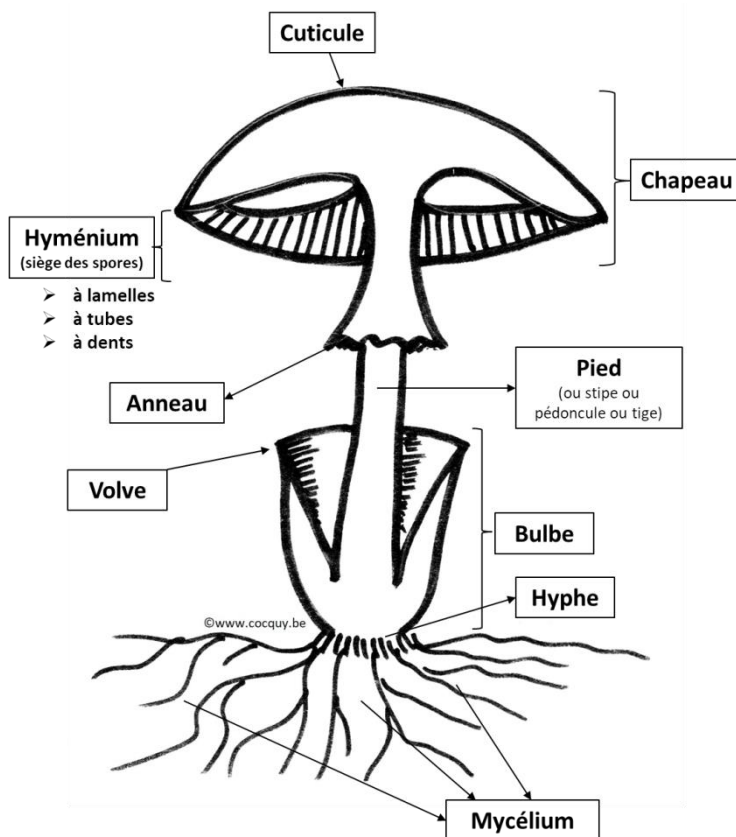


Introduction aux champignons

Les grandes familles de champignons :

- Les **Ascomycètes** : la plus grande famille de champignons ;
par exemple les levures utilisées en boulangerie, brasserie, vinification, ...
- Les **Basidiomycètes** : la famille des champignons supérieurs ;
par exemple les champignons de Paris, chanterelles, cèpes, bolets, ...
- Les **Lichens** : à mi-chemin entre végétal et champignon ;
que l'on trouve sur les arbres, les rochers, résultat de la symbiose entre une algue et un champignon
- Les **Myxomycètes** : à mi-chemin entre végétal et animal
S'observent à la loupe : par exemple Fuligo, Lycogola ou Entiridium, ils se déplacent.

Schéma d'un champignon supérieur :



Le **chapeau** du champignon est sa partie supérieure qui protège les lamelles, le plus souvent en forme de coupole. Le chapeau est recouvert d'une peau qu'on appelle **cuticule**.

Sous le chapeau se trouve l'**hyménium** qui produit les **spores** du champignon. L'hyménium peut avoir plusieurs formes (à **lamelles**, tubes, dents, ...).

Les **spores** sont les graines du champignon, elles sont contenues dans l'hyménium.

Le **pied** du champignon est la tige qui se trouve sous le chapeau, au-dessus de la terre.

L'**anneau** est le résidu supérieur de la membrane qui enveloppait le champignon quand il était jeune.

La **volve** est le résidu inférieur de la membrane qui enveloppait le jeune champignon qui se déchire quand le champignon pousse.

Le **mycélium** est l'enchevêtrement d'**hyphes** qui forme le réseau de « racines » du champignon grâce auquel il puise dans le sol les nutriments nécessaires à sa croissance. C'est la partie souterraine du champignon, souvent très étendue.